



7/13
TAGE

WELLNESS-WOCHEN IN BAD FÜSSING

Winterausklang in den Thermalquellen

Bad Füssing - einer der beliebtesten Kurorte Europas. Das 56 Grad heiße Wasser aus 1000 Meter Tiefe ist einzigartig, die Heilwirkung legendär. Die drei Thermen Bad Füssings sind sensationell, allein die Johannisbadtherme hat 4500 m² Wasseroberfläche in mehreren Becken. Das Klima ist ganzjährig mild und die supergepflegten Rad- und Wanderwege, der große Kurpark, der weitläufige Nordic-Walking-Parcours laden zu Outdoor-Aktivitäten ein. Ein abwechslungsreiches Kunst- und Kulturprogramm, ein Casino, zwei Kinos und Unterhaltungslokale lassen keine Langeweile aufkommen.



HOTEL SCHWEIZER HOF****

So bewerten andere Gäste diese Unterkunft (Stand 09.2024):
4,6/5 bei Google bei über 600 Bewertungen
8,6/10 bei Booking.com bei über 230 Bewertungen
9,1/10 bei Check24.de bei über 460 Bewertungen

Doppelzimmer Superior

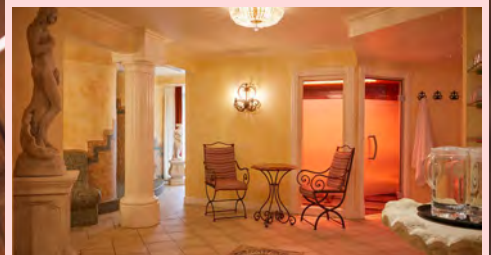
Doppelzimmer mit 26 m², Tresor, WLAN, Kaffee-/Teeküche und Balkon, Box-Spring-Betten Bettgröße 200x200 cm, Bad mit Dusche & WC, Flachbildfernseher inkl. Radio

Einzelzimmer Comfort

Einzelzimmer mit 26 m², Tresor, WLAN, Kaffee-/Teeküche und Balkon, Bettgröße 100x200 cm bzw. 120x200 cm, Bad mit Dusche & WC, Flachbildfernseher inkl. Radio

Wellnessbereich

Thermalbad (37°C) mit 120 m² Wasserfläche, Finnische Sauna (bis 110°C), Heusudsaun (ca. 70°C), Blütenlaconium (40 - 60°C), Amethystendampfbad (45°C), Meeresklimakabine, Ruheraum mit Infrarot-Wärmeliegen, Whirlpool mit Thermalwasser im Wintergarten, „Raum der Sinne“ mit beheizbaren Wasserbetten



Abfahrtszeiten

- » **05:45 Uhr** 97849 Ansbach, Fa. Sommer-Reisen, Urspringer Weg 2
- » Fahrt über 97828 Marktheidenfeld entlang der B8 nach Würzburg (weitere Zustiege hier möglich)
- » **07:00 Uhr** 97080 Würzburg, Haltestelle Bismarckstraße
- » **13:00 Uhr** Rückfahrt ab Bad Füssing am Abreisetag

Ihr SOMMER Leistungspaket

- » Fahrt im exklusiven Reisebus
- » 6x / 12x Übernachtung mit Halbpension im gebuchten Hotel
- » Alle Leistungen im gebuchten Hotel wie in der Hotelvorstellung beschrieben

Wenn nicht anders vermerkt, sind eventuell anfallende **Tourismusabgaben** o.ä. vom Gast direkt zu zahlen.

Alle angegebenen **Preise und Zuschläge** sind als **pro Person** zu verstehen.

TERMINE & PREISE

09.03. - 15.03.2025	15.03. - 21.03.2025	6x Ü/HP	740 €
09.03. - 21.03.2025	12x Ü/HP	1340 €	
Zuschläge (p.P. & Nacht)			
EZ Comfort:			5 €
DZ Superior Einzelbelegung:			25 €



THERMENHOTEL SONNENHOF****

So bewerten andere Gäste diese Unterkunft (Stand 09.2024):
 4,6/5 bei Google bei über 130 Bewertungen
 8,9/10 bei trivago bei über 170 Bewertungen
 5,4/6 bei HolidayCheck bei über 200 Bewertungen

Doppelzimmer Standard

Allergiker-freundliches Doppelzimmer mit 28 m², Tresor, WLAN, Minibar und Balkon, Bettgröße 180x200 cm, Bad mit Dusche & WC, Flachbildfernseher inkl. Radio

Einzelzimmer Standard

Allergiker-freundliches Einzelzimmer mit 26 m², Tresor, WLAN, Minibar und Balkon, Bettgröße 100x200 cm, Bad mit Dusche & WC, Flachbildfernseher inkl. Radio

Wellnessbereich

Thermalbad (34°C) mit 72 m² Wasserfläche, Massagedüsen und Whirlpool, Thermalfreibad (26°C) mit 44 m² Wasserfläche, Finnische Sauna (85°C), Dampfsauna mit ätherischen Ölen (47°C), Infrarotwärmekabine (40°C), Erlebnisdusche mit tropischem Regen, Ruheraum



TERMINE & PREISE

09.03. - 15.03.2025	
15.03. - 21.03.2025	
6x Ü/HP	740 €
09.03. - 21.03.2025	
12x Ü/HP	1340 €
Zuschläge (p.P. & Nacht)	
EZ Standard:	5 €
EZ Komfort:	10 €

PARKHOTEL STOPP****

So bewerten andere Gäste diese Unterkunft (Stand 09.2024):
 4,6/5 bei Google bei über 180 Bewertungen
 9,0/10 bei Booking.com bei über 230 Bewertungen
 9,3/10 bei Check24.de bei über 230 Bewertungen

Doppelzimmer Classic

Doppelzimmer mit ca. 35 m², Tresor, WLAN, Kühlschrank und Balkon, Bettgröße 180x200 cm, Bad mit Dusche & WC, Flachbildfernseher inkl. Radio

Einzelzimmer Classic

Einzelzimmer mit ca. 25 m² Größe, Tresor, WLAN, Kühlschrank auf Wunsch und Balkon, Bettgröße 100x200 cm bzw. 120x200 cm, Bad mit Dusche & WC, Flachbildfernseher inkl. Radio

Wellnessbereich

Thermalbad (30°C) mit 30 m², Heißwasserpool (37°C), Thermal-Whirlpool (36°C), Thermalfreibad (28°C), Erlebnisduschen mit tropischen Regen, Bajuwaren Sauna (90°C), Bio-Sauna (55°C), Aroma-Dampfbad (45°C), Kräuter-Zirben Sauna (75°C), Salztepidium mit Wärmeliegen, Eisbrunnen



TERMINE & PREISE

09.03. - 15.03.2025	
15.03. - 21.03.2025	
6x Ü/HP	720 €
09.03. - 21.03.2025	
12x Ü/HP	1300 €
Zuschläge (p.P. & Nacht)	
EZ Classic:	ohne

WELLNESSHOTEL WITTELSBACH

So bewerten andere Gäste diese Unterkunft (Stand 09.2024):
 4,4/5 bei Google bei über 350 Bewertungen
 8,5/10 bei Booking.com bei über 200 Bewertungen
 9,0/10 bei Check24.de bei über 480 Bewertungen

Doppelzimmer Deluxe

Doppelzimmer mit ca. 24 m², Tresor, WLAN, Minibar und Balkon, Bettgröße 180x200 cm, Bad mit Dusche & WC, Flachbildfernseher inkl. Radio

Einzelzimmer Deluxe

Einzelzimmer mit ca. 18 m², Tresor, WLAN, Minibar und Balkon, Bettgröße 160x200 cm, Bad mit Dusche & WC, Flachbildfernseher inkl. Radio

Wellnessbereich

Thermalbad (33°C), Thermalfreibad (28°C), Whirlpools 32°C bis 36°C, Sky-Sauna mit traumhaftem Ausblick, Bio-Sauna, Dampfsauna, Infrarot-Wärmekabine, Eisbrunnen, Regendusche



TERMINE & PREISE

09.03. - 15.03.2025	
15.03. - 21.03.2025	
6x Ü/HP	890 €
09.03. - 21.03.2025	
12x Ü/HP	1660 €
Zuschläge (p.P. & Nacht)	
EZ Deluxe	5 €